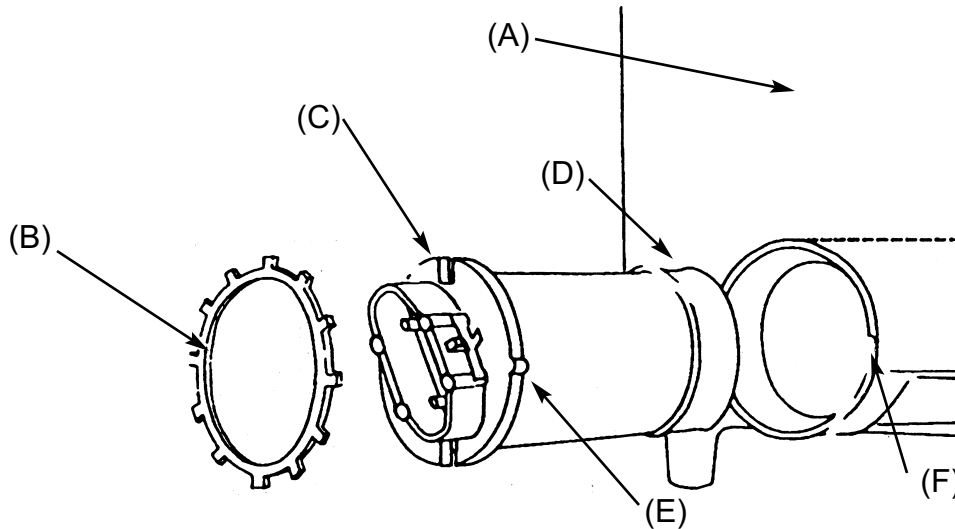


# Instructions • Instrucciones



- (A) Tank
- (B) Retaining Ring
- (C) Pump
- (D) Seal
- (E) Pump Alignment Tab
- (F) Tank Alignment Groove

- (A) Réservoir
- (B) Bague de retenue
- (C) Pompe
- (D) Joint d'étanchéité
- (E) Languette d'alignement de la pompe
- (F) Rainure d'alignement du réservoir

- (A) Tanque
- (B) Anillo de retención
- (C) Bomba
- (D) Sello
- (E) Lengueta de alineación de la bomba
- (F) Ranura de alineación del tanque

## Instructions

### Do not use pump without solvent.

- 1) Disconnect electrical and hose connections.
- 2) Drain and remove tank from car.
- 3) Remove retaining ring with small blade screwdriver.
- 4) Remove pump, use pliers if needed.
- 5) Clean pump cavity.
- 6) Lubricate seal with powdered graphite dry lubricant.
- 7) Align tab on pump with groove in tank.
- 8) Push pump in cavity until the seal seats at bottom of tank cavity.
- 9) Install new retaining ring into seat by using a 1" socket.
- 10) Refit tank. Attach electrical and hose connections.
- 11) Fill tank with proper solvent and prime the pump by activating 4 to 6 times.

## Instructions

### Ne pas utiliser la pompe sans liquide

- 1) Débrancher les connexions électriques et les boyaux.
- 2) Vider et retirer le réservoir de la voiture.
- 3) Retirer la bague de retenue à l'aide d'un petit tournevis
- 4) Enlever la pompe, utiliser des pinces coupantes au besoin.
- 5) Nettoyer la cavité de la pompe avant l'installation.
- 6) Lubrifier le joint d'étanchéité avec un lubrifiant solide de poussière de graphite.
- 7) Aligner les languettes sur la pompe avec les rainures du réservoir.
- 8) Pousser la pompe dans la cavité jusqu'à ce que le joint d'étanchéité repose au fond de la cavité du réservoir.
- 9) Installer la nouvelle bague de retenue en utilisant une douille de 1 po.
- 10) Rajuster le réservoir. Brancher les connexions électriques et les boyaux.
- 11) Remplir le réservoir avec le liquide approprié et amorcer la pompe en l'activant de 4 à 6 fois.

## Instrucciones

### No use la bomba sin solvente.

- 1) Desconecte las conexiones eléctricas y las de la manguera.
- 2) Drene y retire el tanque del automóvil.
- 3) Retire el anillo de retención con un destornillador de hoja pequeña.
- 4) Retire la bomba, si es necesario use pinzas.
- 5) Limpie la cavidad de la bomba antes de la instalación.
- 6) Lubrique el sello con lubricante seco de polvo de grafito.
- 7) Alinee las lengüetas en la bomba con la ranura tanque.
- 8) Empuje la bomba dentro de la cavidad hasta que el sello se asiente sobre el fondo de la cavidad del tanque.
- 9) Instale un anillo de retención nuevo en el asiento usando un casquillo de 1" plug.
- 10) Vuelva a instalar tanque. Haga las conexiones electricas y de manguera.
- 11) Llène el tanque con el solvente adecuado y cebe la bomba accionándola de 4 a 6 veces.